

Equipamento:

AQ-EL 44-250

Motor

Alimentação:	Elétrico / Trifásico 60Hz	Rotação:	1750 rpm
Potência:	20 cv	Polaridade:	4 pólos
Tensão:	220 / 380 / 440 V	Grau de Proteção:	IPW55
Corrente:	53,8 / 31,1 / 26,9 A	Marca:	WEG

Bomba de Vácuo

Tipo:	Diafragma	Capacidade de remoção de ar:	169 m³/h
Câmara de escorva:	Válvula de vedação positiva PosiValve™ com bola flutuadora e articulação de aço Inox		

Bomba Centrífuga:

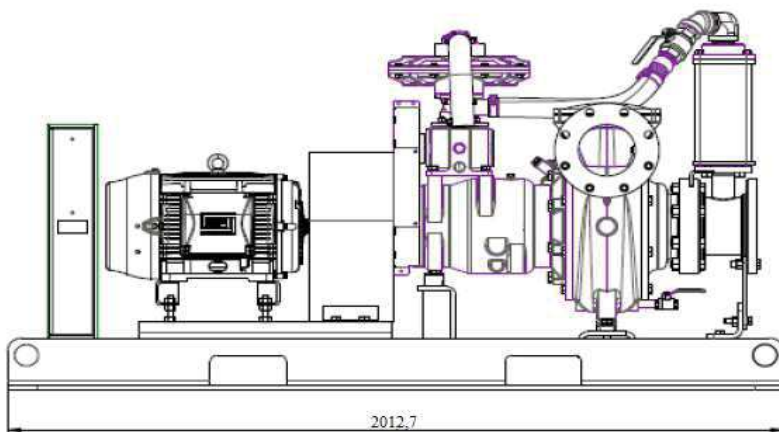
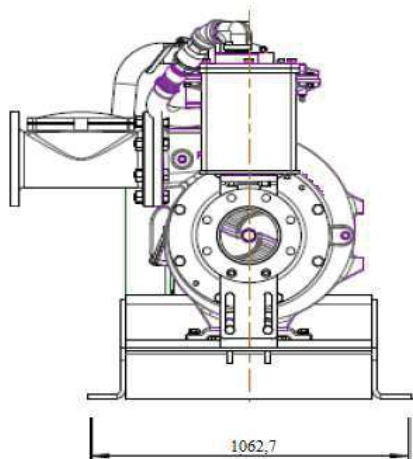
Vazão (máxima):	250 m³/h	Corpo/Carcaça:	Ferro Nodular - ASTM A536
Altura Manométrica (máxima):	18 m	Material do rotor:	Aço inox ASTM A744 CA6NM
		Diâmetro Rotor	7,5"
Selo Mecânico:	Fases de Carbetto de Tungstênio x Carbetto de Silício, elastômeros de Viton (Lubrificado a Óleo)		
Válvula de retenção:	Válvula tipo portinhola - ferro fundido com disco de buna N		

Informações Gerais

Diâmetro de Sucção:	4"	Peso do Equipamento (c /diesel):	1300 kg
Diâmetro de Recalque:	4"	Chassis:	Skid

CAPACIDADE DE BOMBEAMENTO DE SÓLIDOS DE ATÉ 3"
CAPACIDADE DE OPERAR A SECO

Dimensões da Ponteira	d = 50mm	Profundidade Rebaixada por Estágio:	4m
	C = 6,5m	Capacidade Ponteiras por Equipamento:	120



Equipamento:

AQ-EL 44-340

Motor

Alimentação:	Elétrico / Trifásico 60Hz	Rotação:	1750 rpm
Potência:	40 cv	Polaridade:	4 pólos
Tensão:	220 / 380 / 440 V	Grau de Proteção:	IPW55
Corrente:	107,6 / 62,3 / 53,8 A	Marca:	WEG

Bomba de Vácuo

Tipo:	Diafragma	Capacidade de remoção de ar:	84,5 m³/h
Câmara de escorva:	Válvula de vedação positiva PosiValve™ com bola flutuadora e articulação de aço Inox		

Bomba Centrífuga:

Vazão (máxima):	340 m³/h	Corpo/Carcaça:	Ferro Nodular - ASTM A536
Altura Manométrica (máxima):	36 m	Material do rotor:	Aço inox ASTM A744 CA6NM
		Diâmetro Rotor	10"
Selo Mecânico:	Fases de Carbetto de Tungstênio x Carbetto de Silício, elastômeros de Viton (Lubrificado a Óleo)		
Válvula de retenção:	Válvula tipo portinhola - ferro fundido com disco de buna N		

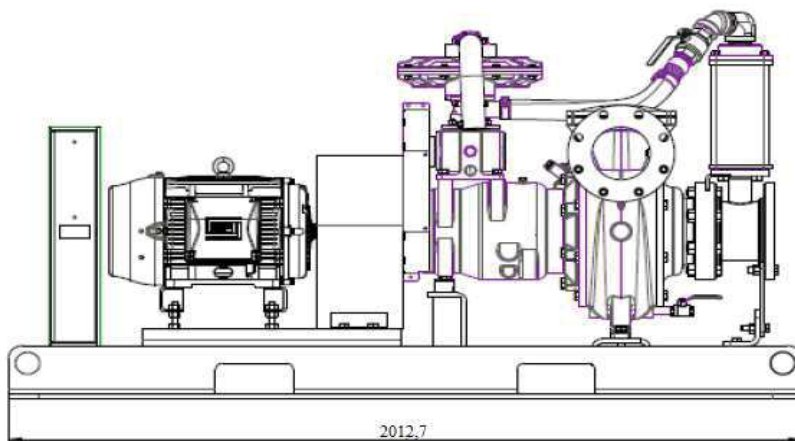
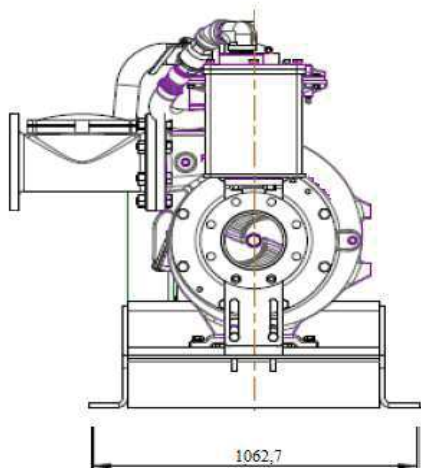
Informações Gerais

Diâmetro de Sucção:	4"	Peso do Equipamento (c /diesel):	1500 kg
Diâmetro de Recalque:	4"	Chassis:	Skid

CAPACIDADE DE BOMBEAMENTO DE SÓLIDOS DE ATÉ 3"

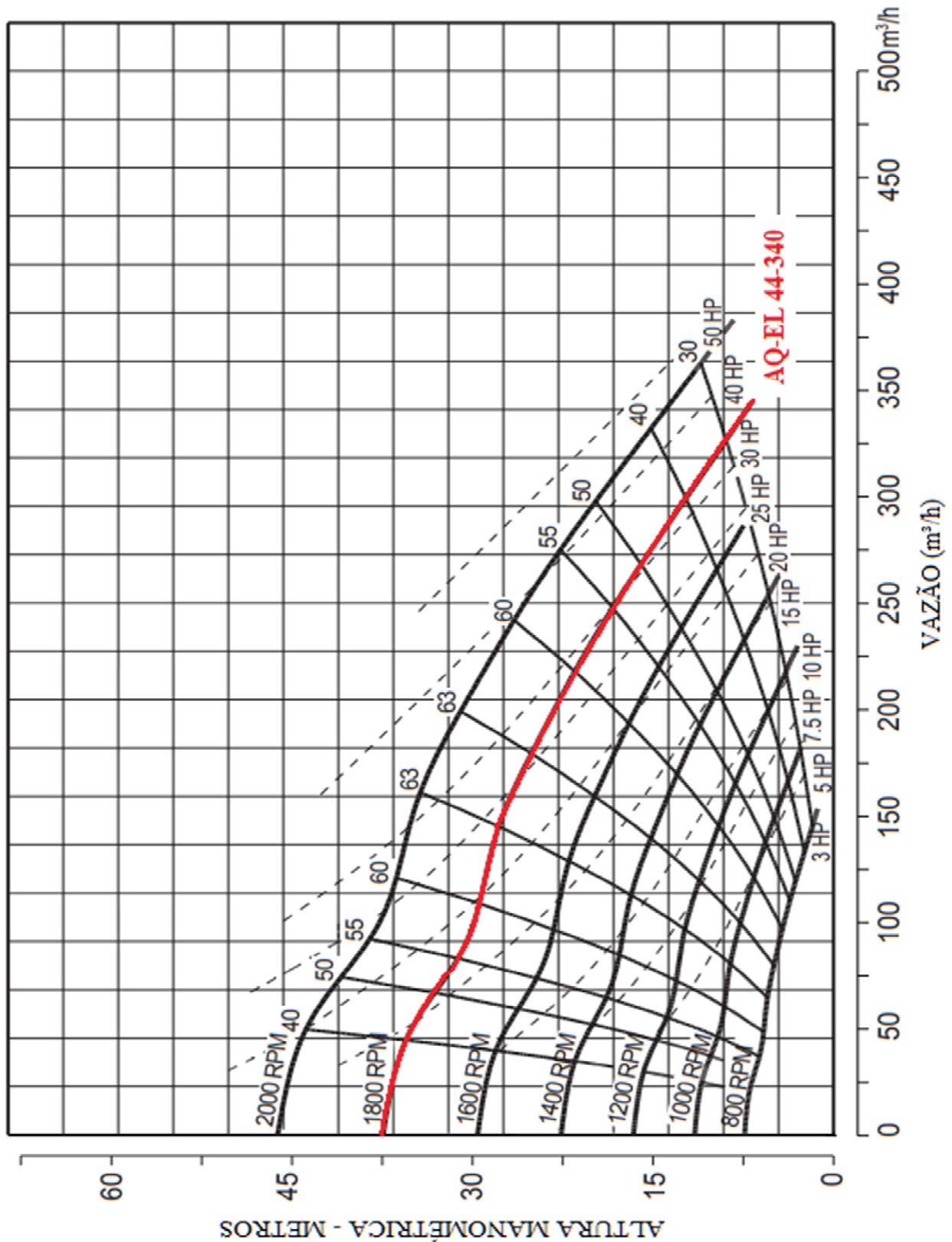
CAPACIDADE DE OPERAR A SECO

Dimensões da Ponteira	d = 50mm	Profundidade Rebaixada por Estágio:	4m
	C = 6,5m	Capacidade Ponteiras por Equipamento:	120



Equipamento:

AQ-EL 44-340



Equipamento:

AQ-EL 66-440

Motor

Alimentação:	Elétrico / Trifásico 60Hz	Rotação:	1175 rpm
Potencia:	20 cv	Polaridade:	6 pólos
Tensão:	220 / 380 / 440 V	Grau de Proteção:	IPW55
Corrente:	53,8 / 31,1 / 26,9 A	Marca:	WEG

Bomba de Vácuo

Tipo:	Diafragma	Capacidade de remoção de ar:	84,5 m³/h
Câmara de escorva:	Válvula de vedação positiva PosiValve™ com bola flutuadora e articulação de aço Inox		

Bomba Centrífuga:

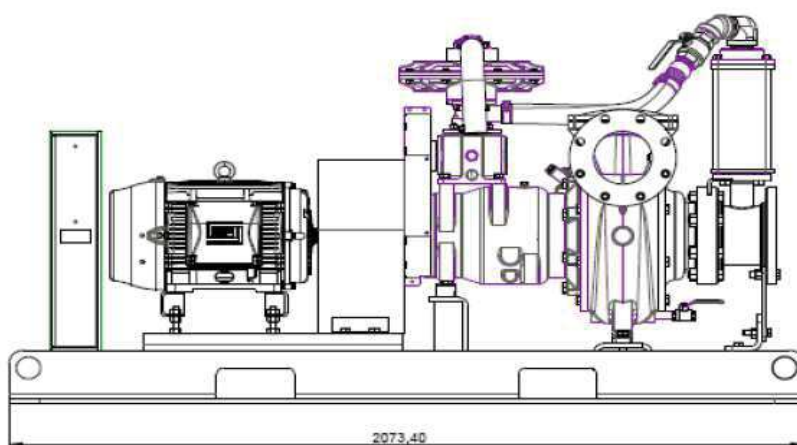
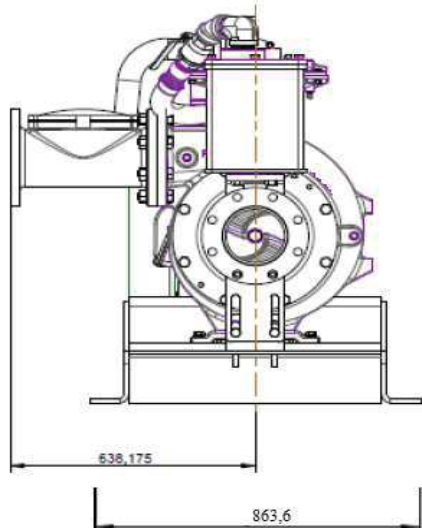
Vazão (máxima):	440 m³/h	Corpo/Carcaça:	Ferro Nodular - ASTM A536
Altura Manométrica (máxima):	17 m	Material do rotor:	Aço inox ASTM A744 CA6NM
		Diâmetro Rotor	11"
Selo Mecânico:	Fases de Carbetto de Tungstênio x Carbetto de Silício, elastômeros de Viton (Lubrificado a Óleo)		
Válvula de retenção:	Válvula tipo portinhola - ferro fundido com disco de buna N		

Informações Gerais

Diâmetro de Sucção:	6"	Peso do Equipamento (c /diesel):	950 kg
Diâmetro de Recalque:	6"	Chassis:	Skid

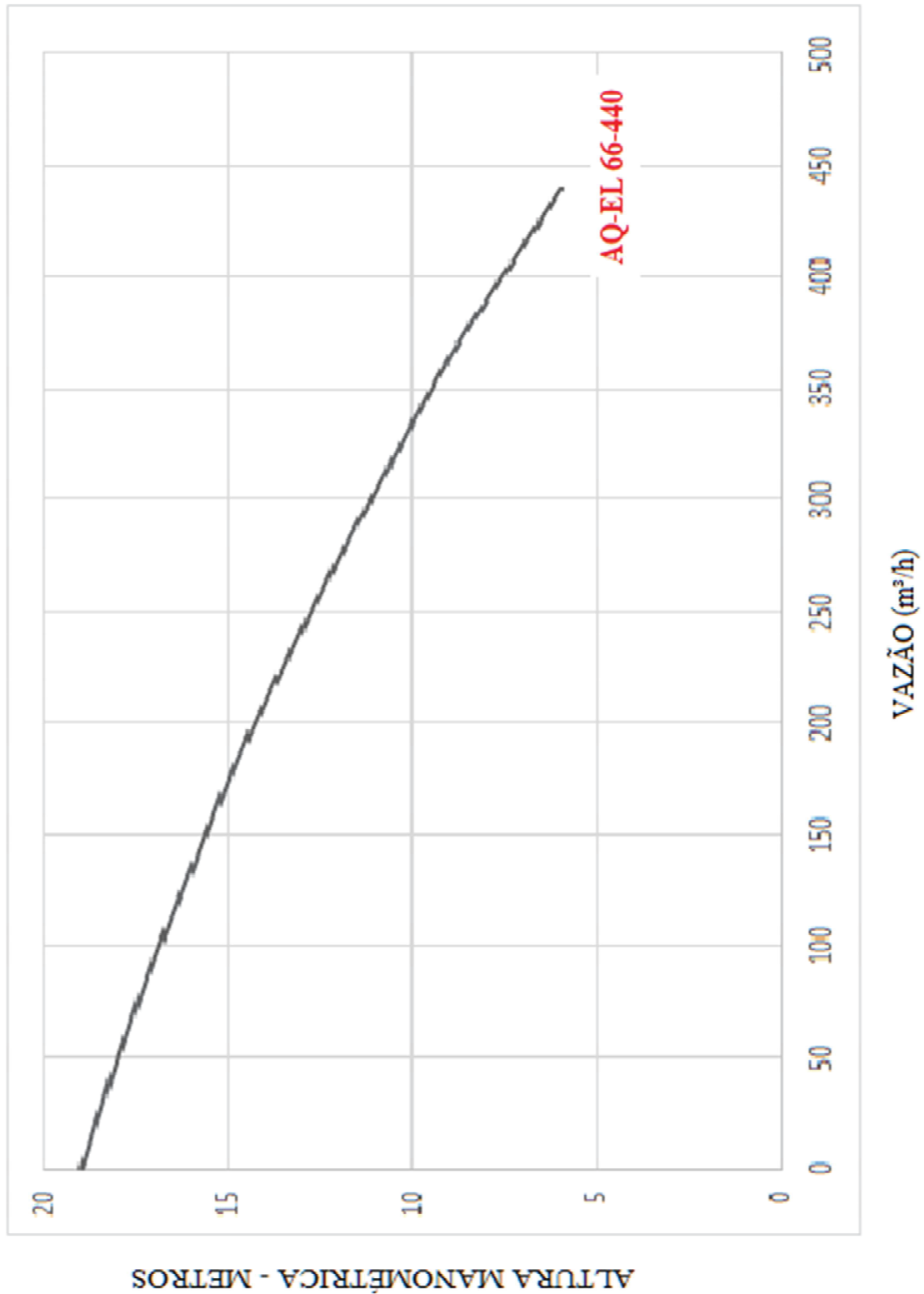
CAPACIDADE DE BOMBEAMENTO DE SÓLIDOS DE ATÉ 3"
CAPACIDADE DE OPERAR A SECO

Dimensões da Ponteira	d = 50mm	Profundidade Rebaixada por Estágio:	4m
	C = 6,5m	Capacidade Ponteiras por Equipamento:	120



Equipamento:

AQ-EL 66-440



Equipamento:

AQ-EL 66-660

Motor

Alimentação:	Elétrico / Trifásico 60Hz	Rotação:	1750 rpm
Potência:	100 cv	Polaridade:	4 pólos
Tensão:	220 / 380 / 440 V	Grau de Proteção:	IPW55
Corrente:	268,9 / 155,7 / 134,5 A	Marca:	WEG

Bomba de Vácuo

Tipo:	Diafragma	Capacidade de remoção de ar:	84,5 m³/h
Câmara de escorva:	Válvula de vedação positiva PosiValve™ com bola flutuadora e articulação de aço Inox		

Bomba Centrífuga:

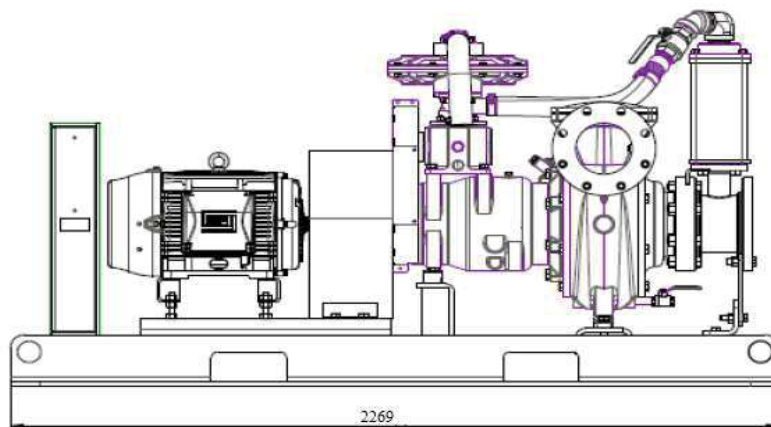
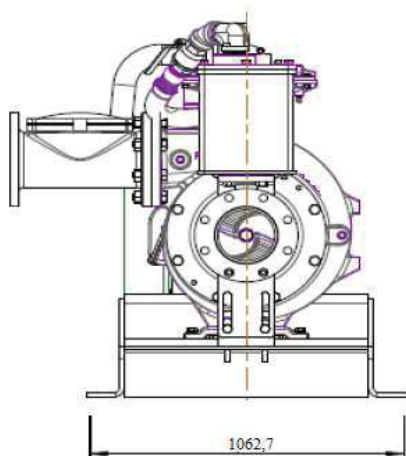
Vazão (máxima):	660 m³/h	Corpo/Carcaça:	Ferro Nodular - ASTM A536
Altura Manométrica (máxima):	57 m	Material do rotor:	Aço inox ASTM A744 CA6NM
		Diâmetro Rotor	13"
Selo Mecânico:	Fases de Carbeto de Tungstênio x Carbeto de Silício, elastômeros de Viton (Lubrificado a Óleo)		
Válvula de retenção:	Válvula tipo portinhola - ferro fundido com disco de buna N		

Informações Gerais

Diâmetro de Sucção:	6"	Peso do Equipamento (c /diesel):	1900 kg
Diâmetro de Recalque:	6"	Chassis:	Skid

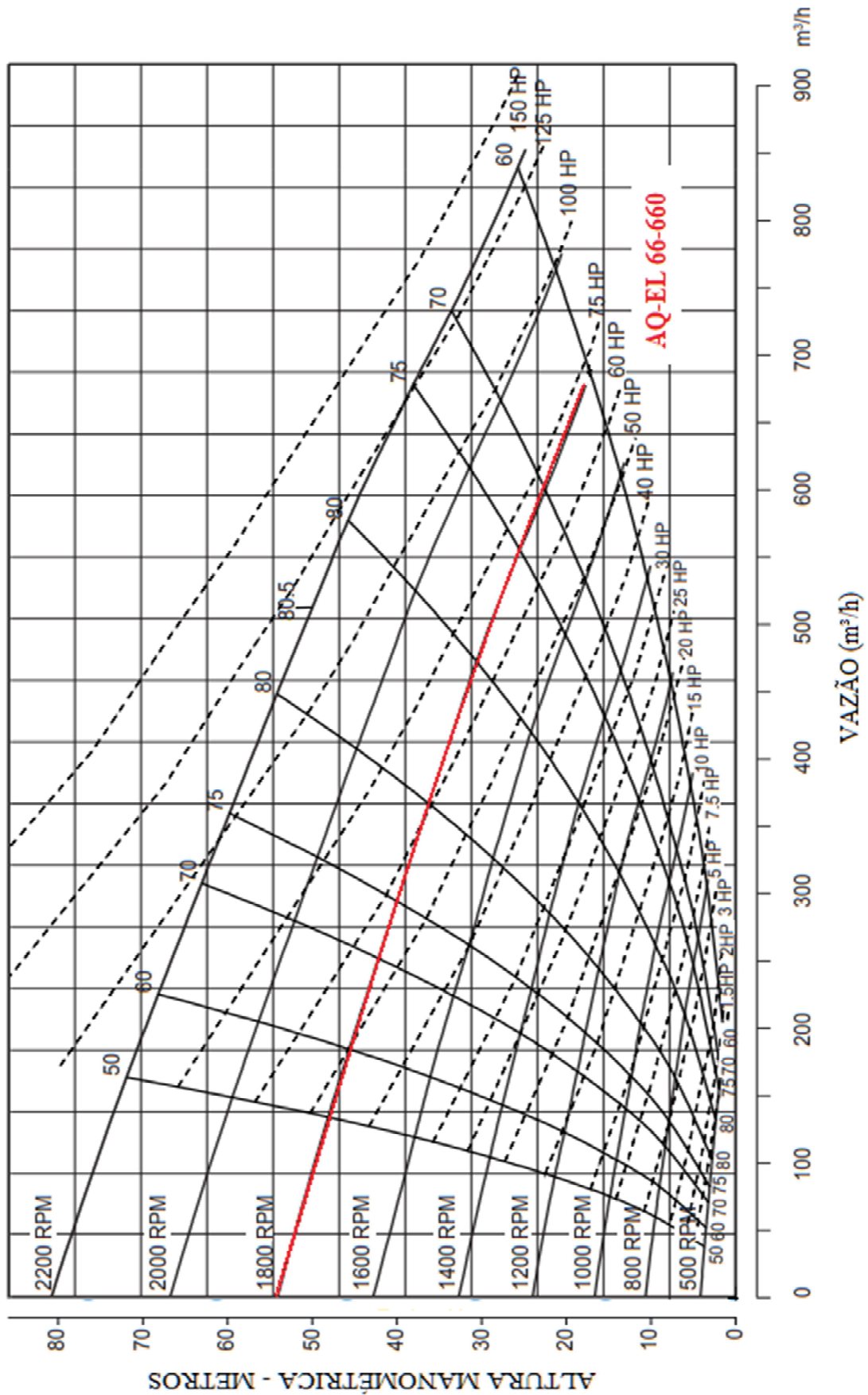
CAPACIDADE DE BOMBEAMENTO DE SÓLIDOS DE ATÉ 3"
CAPACIDADE DE OPERAR A SECO

Dimensões da Ponteira	d = 50mm	Profundidade Rebaixada por Estágio:	4m
	C = 6,5m	Capacidade Ponteiras por Equipamento:	120



Equipamento:

AQ-EL 66-660



Equipamento:

AQ-EL 66-760

Motor

Alimentação:	Elétrico / Trifásico 60Hz	Rotação:	1750 rpm
Potência:	60 cv	Polaridade:	4 pólos
Tensão:	220 / 380 / 440 V	Grau de Proteção:	IPW55
Corrente:	161,3 / 93,4 / 80,7 A	Marca:	WEG

Bomba de Vácuo

Tipo:	Diafragma	Capacidade de remoção de ar:	84,5 m³/h
Câmara de escorva:	Válvula de vedação positiva PosiValve™ com bola flutuadora e articulação de aço Inox		

Bomba Centrífuga:

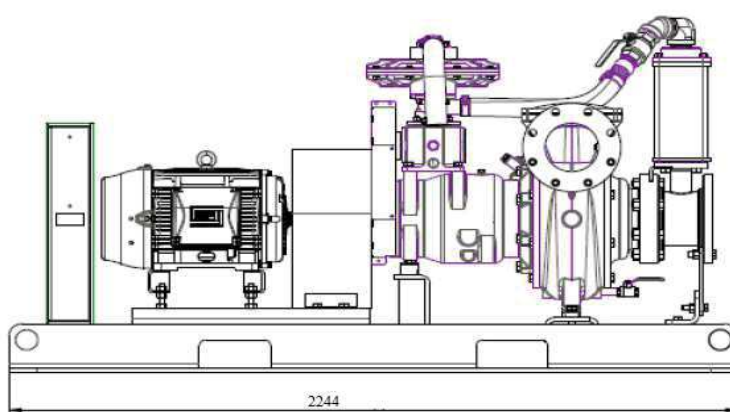
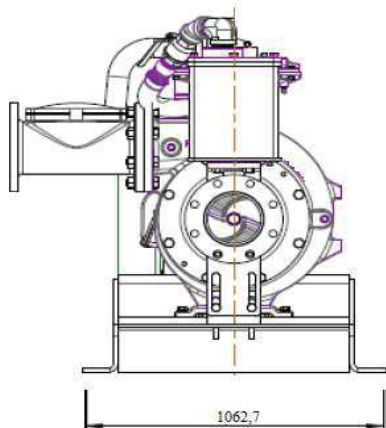
Vazão (máxima):	760 m³/h	Corpo/Carcaça:	Ferro Nodular - ASTM A536
Altura Manométrica (máxima):	40 m	Material do rotor:	Aço inox ASTM A744 CA6NM
		Diâmetro Rotor	11"
Selo Mecânico:	Fases de Carbeto de Tungstênio x Carbeto de Silício, elastômeros de Viton (Lubrificado a Óleo)		
Válvula de retenção:	Válvula tipo portinhola - ferro fundido com disco de buna N		

Informações Gerais

Diâmetro de Sucção:	6"	Peso do Equipamento (c /diesel):	1800 kg
Diâmetro de Recalque:	6"	Chassis:	Skid

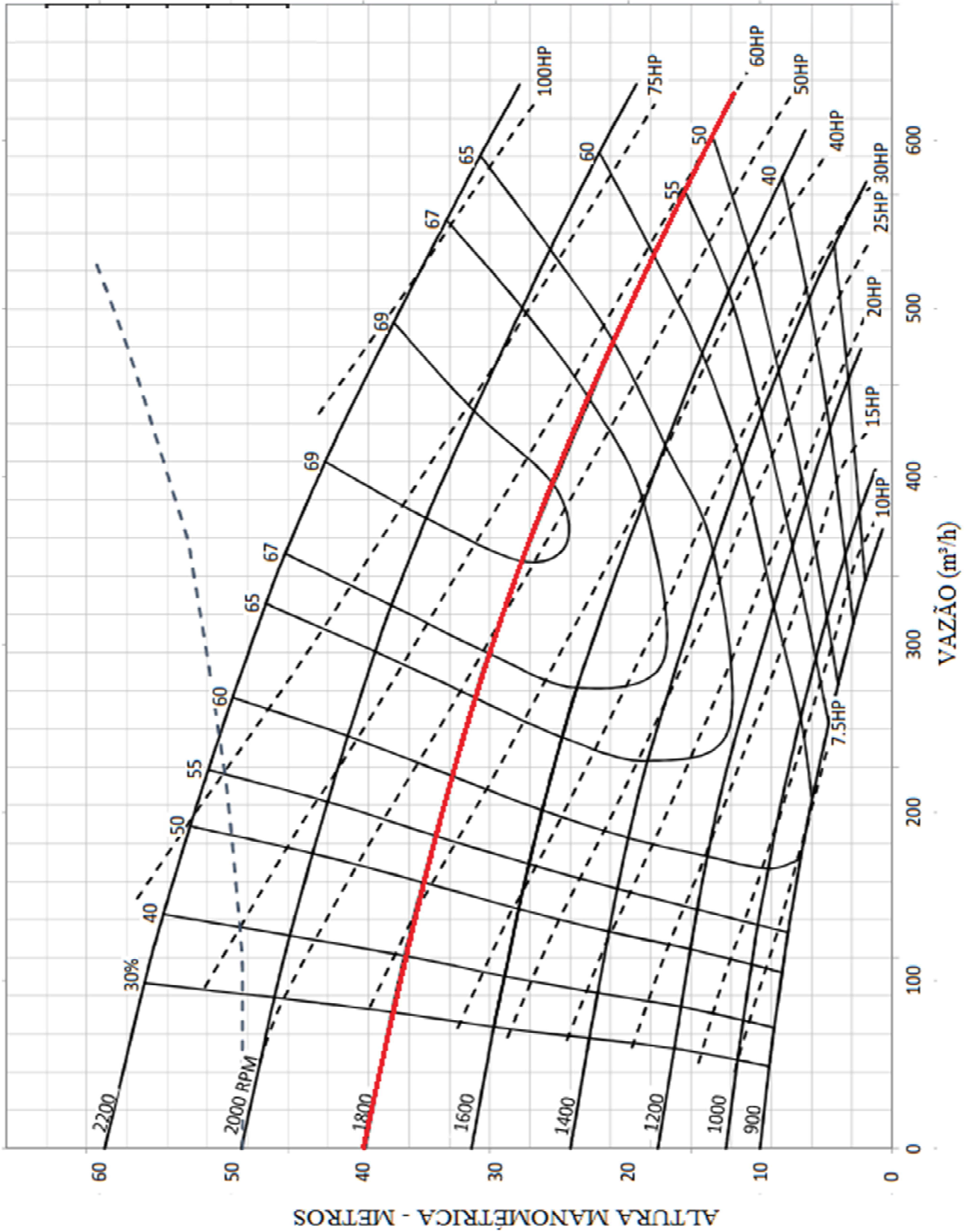
CAPACIDADE DE BOMBEAMENTO DE SÓLIDOS DE ATÉ 3"
CAPACIDADE DE OPERAR A SECO

Dimensões da Ponteira	d = 50mm	Profundidade Rebaixada por Estágio:	4m
	C = 6,5m	Capacidade Ponteiras por Equipamento:	120



Equipamento:

AQ-EL 66-760



Equipamento:

AQ-EL 88-1120

Motor

Alimentação:	Elétrico / Trifásico 60Hz	Rotação:	1750 rpm
Potência:	100 cv	Polaridade:	4 pólos
Tensão:	220 / 380 / 440 V	Grau de Proteção:	IPW55
Corrente:	268,9 / 155,7 / 134,5 A	Marca:	WEG

Bomba de Vácuo

Tipo:	Diafragma	Capacidade de remoção de ar:	84,5 m³/h
Câmara de escorva:	Válvula de vedação positiva PosiValve™ com bola flutuadora e articulação de aço Inox		

Bomba Centrífuga:

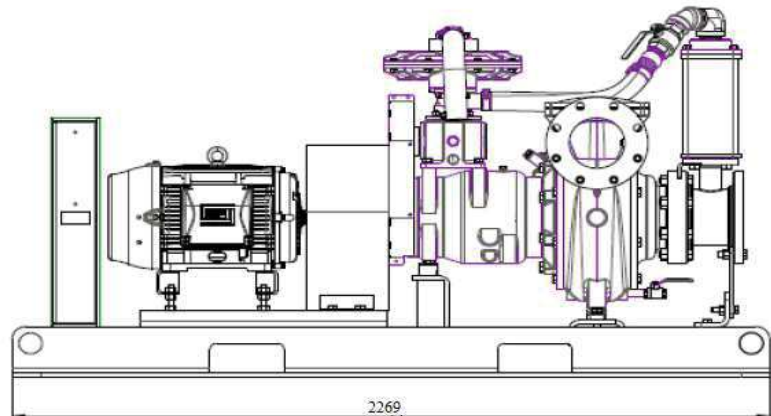
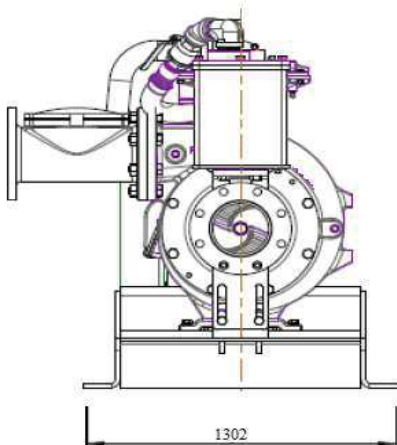
Vazão (máxima):	1120 m³/h	Corpo/Carcaça:	Ferro Nodular - ASTM A536
Altura Manométrica (máxima):	52 m	Material do rotor:	Aço inox ASTM A744 CA6NM
		Diâmetro Rotor	12"
Selo Mecânico:	Fases de Carbetto de Tungstênio x Carbetto de Silício, elastômeros de Viton (Lubrificado a Óleo)		
Válvula de retenção:	Válvula tipo portinhola - ferro fundido com disco de buna N		

Informações Gerais

Diâmetro de Sucção:	8"	Peso do Equipamento (c /diesel):	1900 kg
Diâmetro de Recalque:	8"	Chassis:	Skid

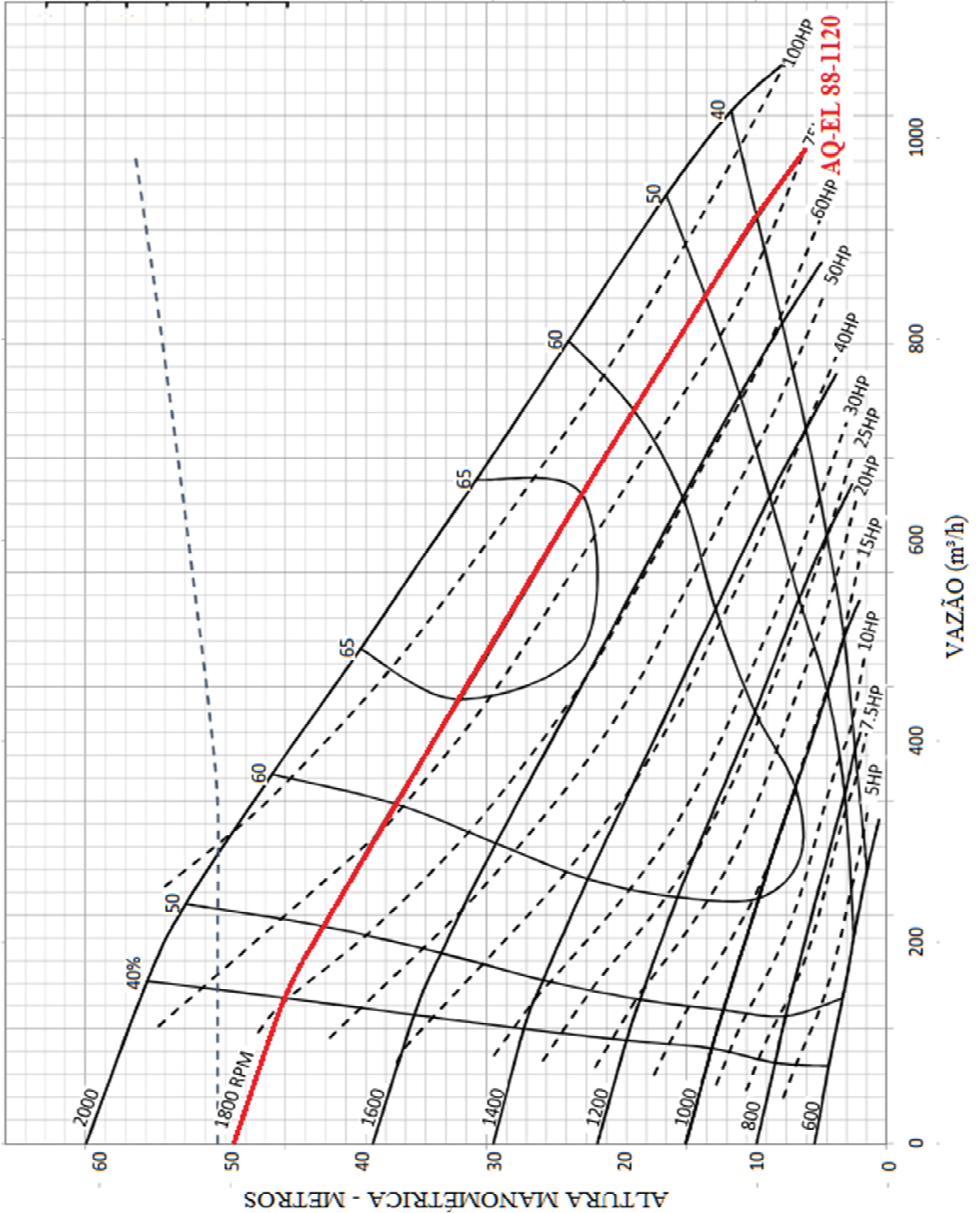
CAPACIDADE DE BOMBEAMENTO DE SÓLIDOS DE ATÉ 3"
CAPACIDADE DE OPERAR A SECO

Dimensões da Ponteira	d = 50mm	Profundidade Rebaixada por Estágio:	4m
	C = 6,5m	Capacidade Ponteiras por Equipamento:	120



Equipamento:

AQ-EL 88-1120



Equipamento:

AQ-EL 1212-2150

Motor

Alimentação:	Elétrico / Trifásico 60Hz	Rotação:	1750 rpm
Potência:	350 cv	Polaridade:	4 pólos
Tensão:	220 / 380 / 440 V	Grau de Proteção:	IPW55
Corrente:	941,2 / 544,9 / 470,6 A	Marca:	WEG

Bomba de Vácuo

Tipo:	Diafragma	Capacidade de remoção de ar:	84,5 m³/h
Câmara de escorva:	Válvula de vedação positiva PosiValve™ com bola flutuadora e articulação de aço Inox		

Bomba Centrífuga:

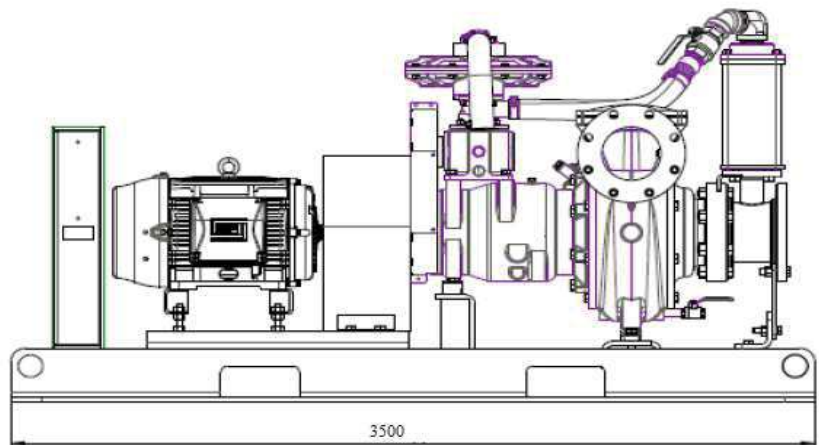
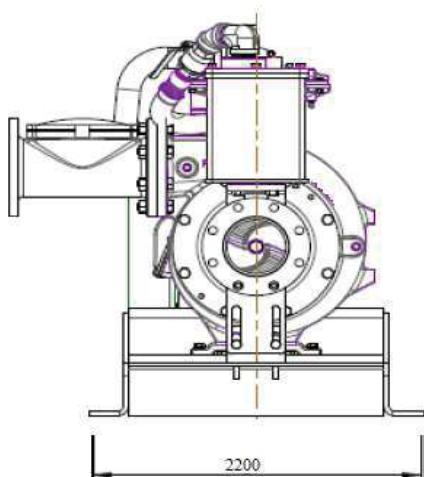
Vazão (máxima):	2150 m³/h	Corpo/Carcaça:	Ferro Nodular - ASTM A536
Altura Manométrica (máxima):	92 m	Material do rotor:	Aço inox ASTM A744 CA6NM
		Diâmetro Rotor	17"
Selo Mecânico:	Fases de Carbeto de Tungstênio x Carbeto de Silício, elastômeros de Viton (Lubrificado a Óleo)		
Válvula de retenção:	Válvula tipo portinhola - ferro fundido com disco de buna N		

Informações Gerais

Diâmetro de Sucção:	12"	Peso do Equipamento (c /diesel):	3090 kg
Diâmetro de Recalque:	12"	Chassis:	Skid

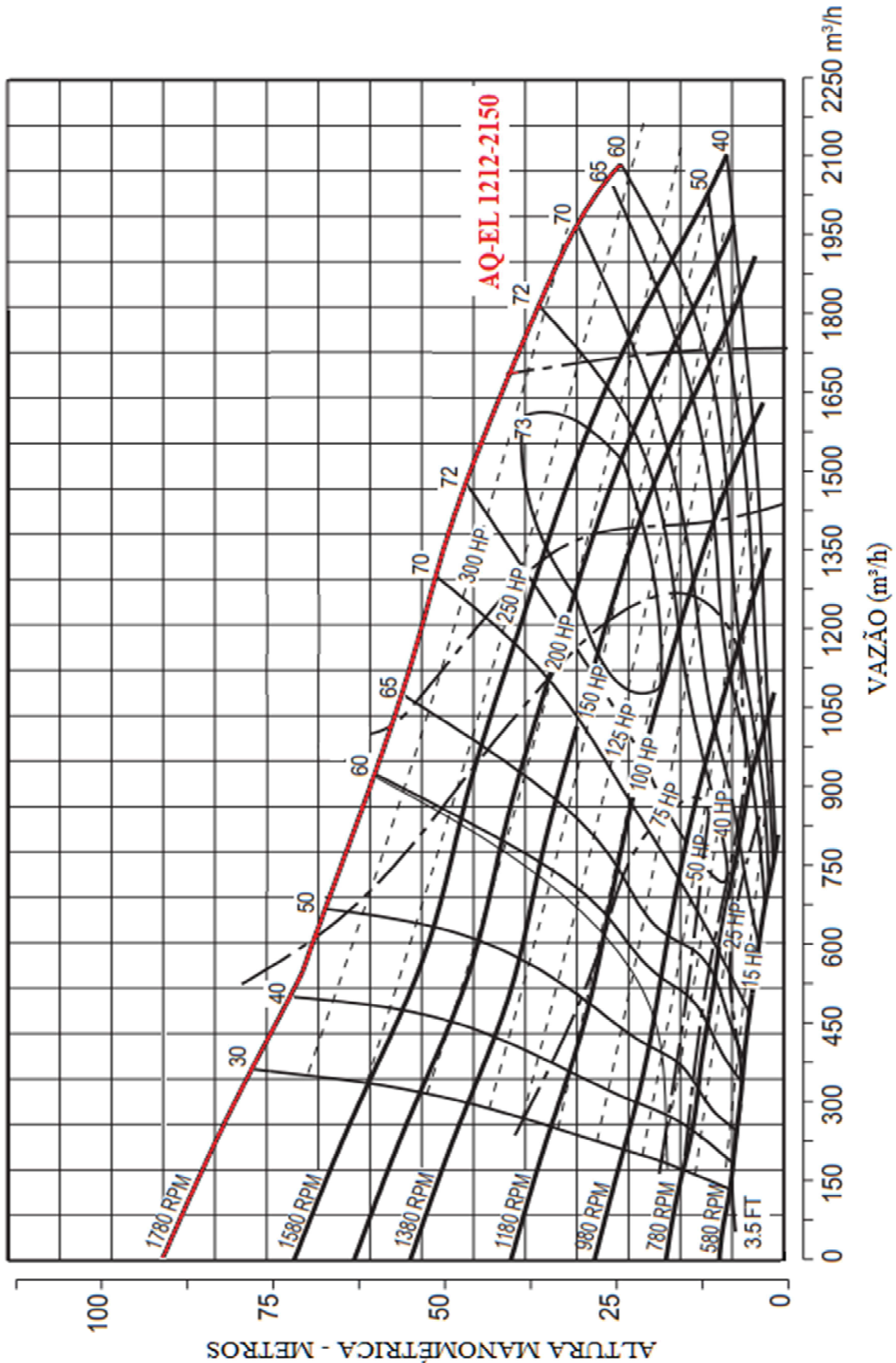
CAPACIDADE DE BOMBEAMENTO DE SÓLIDOS DE ATÉ 3"
CAPACIDADE DE OPERAR A SECO

Dimensões da Ponteira	d = 50mm	Profundidade Rebaixada por Estágio:	4m
	C = 6,5m	Capacidade Ponteiras por Equipamento:	120



Equipamento:

AQ-EL 1212-2150



Equipamento:

AQ-EL 54-300

Motor

Alimentação:	Elétrico / Trifásico 60Hz	Rotação:	3585 rpm
Potencia:	450 cv	Polaridade:	2 pólos
Tensão:	440 V	Grau de Proteção:	IPW55
Corrente:	605 A	Marca:	WEG

Bomba Centrífuga:

Vazão (máxima):	300 m ³ /h	Corpo/Carcaça:	ASTM A216 WCB
Altura Manométrica (máxima):	490 m	Material do rotor:	ASTM A216 WCB
		Vedação:	Gaxeta 1/2" - Carbono grafite flexível

Informações Gerais

Diâmetro de Sucção:	5"	Peso do Equipamento (c /diesel):	2700 kg
Diâmetro de Recalque:	4"	Chassis:	Skid